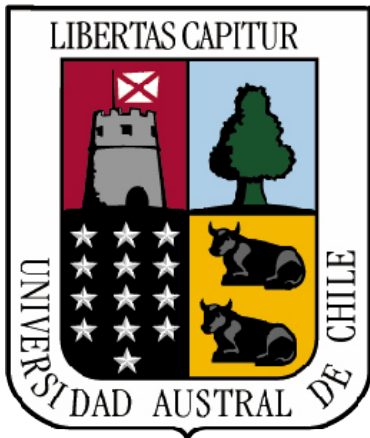




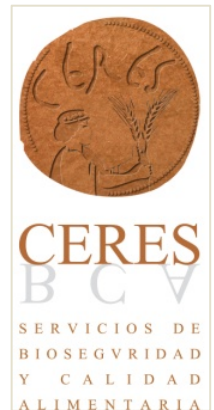
PROGRAMA DESARROLLO DE PROVEEDORES SÓLIDOS LÁCTEOS DE COLUN

INDUSTRIA LÁCTEA

TENDENCIAS – PROYECCIONES - DESAFÍOS



MICHEL LEPORATI NERON, Médico Veterinario, Ph.D
Director de Escuela Medicina Veterinaria UST-TALCA
Director CERES-BCA





INDICADORES 2012

(OECD/FAO)

MUNDO (kg/año)	110
Países desarrollados (kg/año)	245
Países desarrollados (kg/año)	68
CHILE	130
RECOMENDACIÓN OMC	160



**AUMENTO
SOSTENIDO DEL
CONSUMO**

Yo Tomo, Yo Como

Tetra Pak: **El futuro lácteo está en los consumidores con rentas bajas**

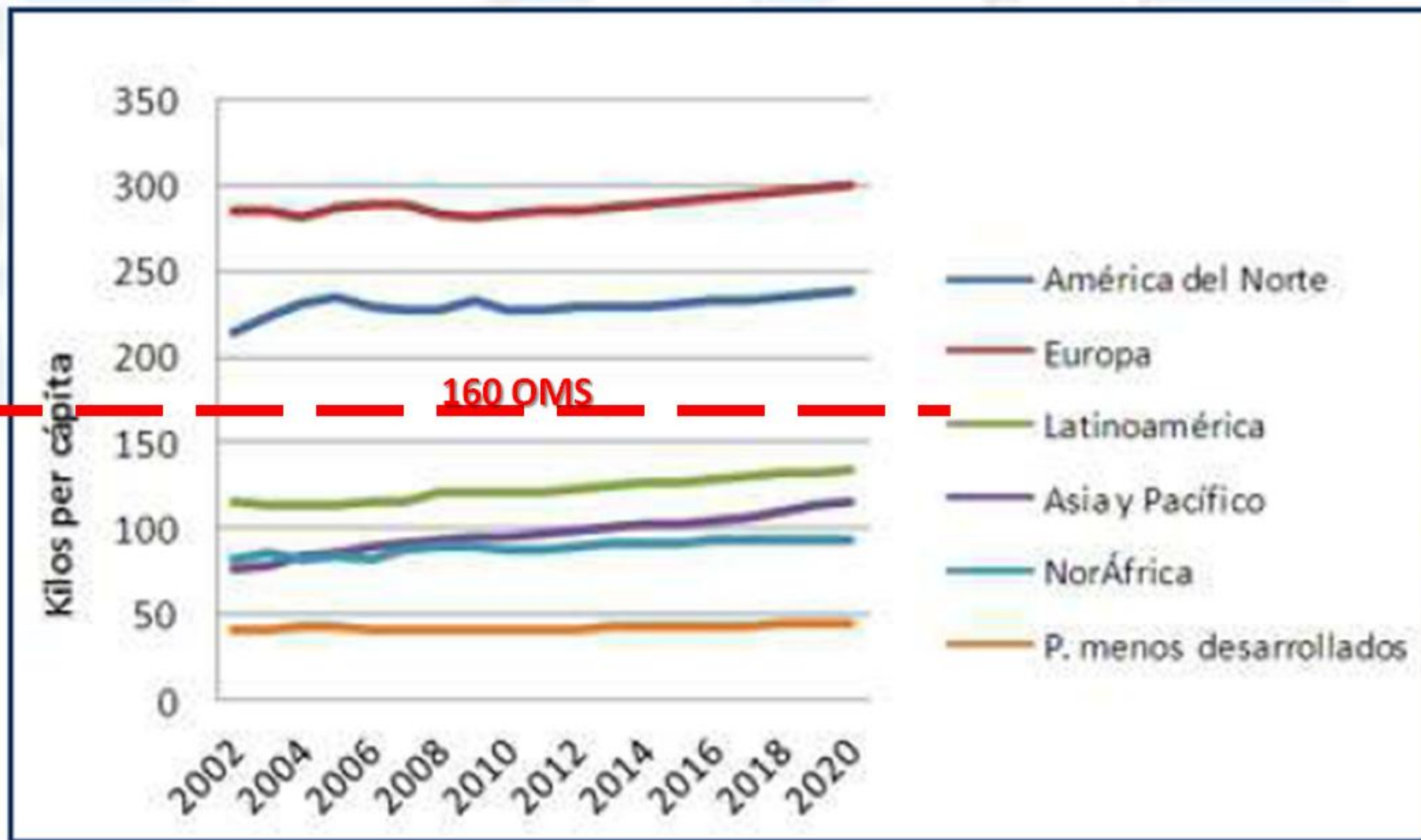
En el V Índice Lácteo elaborado por Tetra Pak, se pone de relieve la oportunidad que supone cumplir las expectativas de los consumidores con bajos ingresos en países en desarrollo. Un mercado que en los próximos tres años crecerá un 14% hasta

los 80.000 millones de litros.



Este estudio que facilita a los fabricantes las claves de crecimiento y las tendencias de consumo de los productos lácteos líquidos (LDP) considera que los 2.700 millones de consumidores con bajos ingresos residentes en países en vías de desarrollo son la **oportunidad más importante de crecimiento para la industria láctea.**

Proyección Consumo per capita

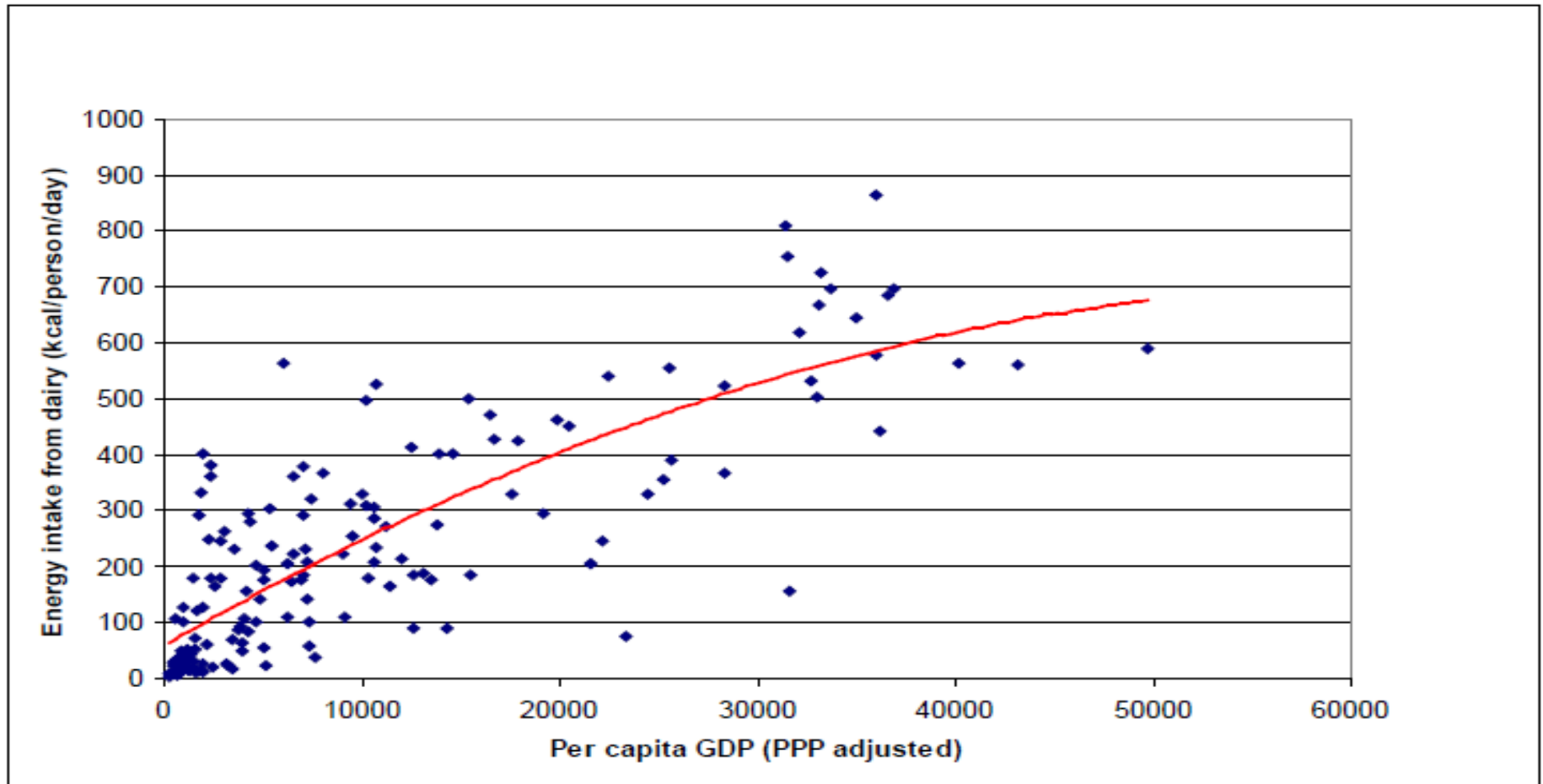


CRECIMIENTO DE LOS INGRESOS



INGRESO Y CONSUMO

(GDP per capita – Kcal/per capita/día)



Note: GDP per capita is measured at Purchasing Power Parity (PPP) in constant 2005 international US\$.

Source: Elaboration on the basis data from FAOSTAT for per caput meat consumption and the World Bank for per caput GDP.

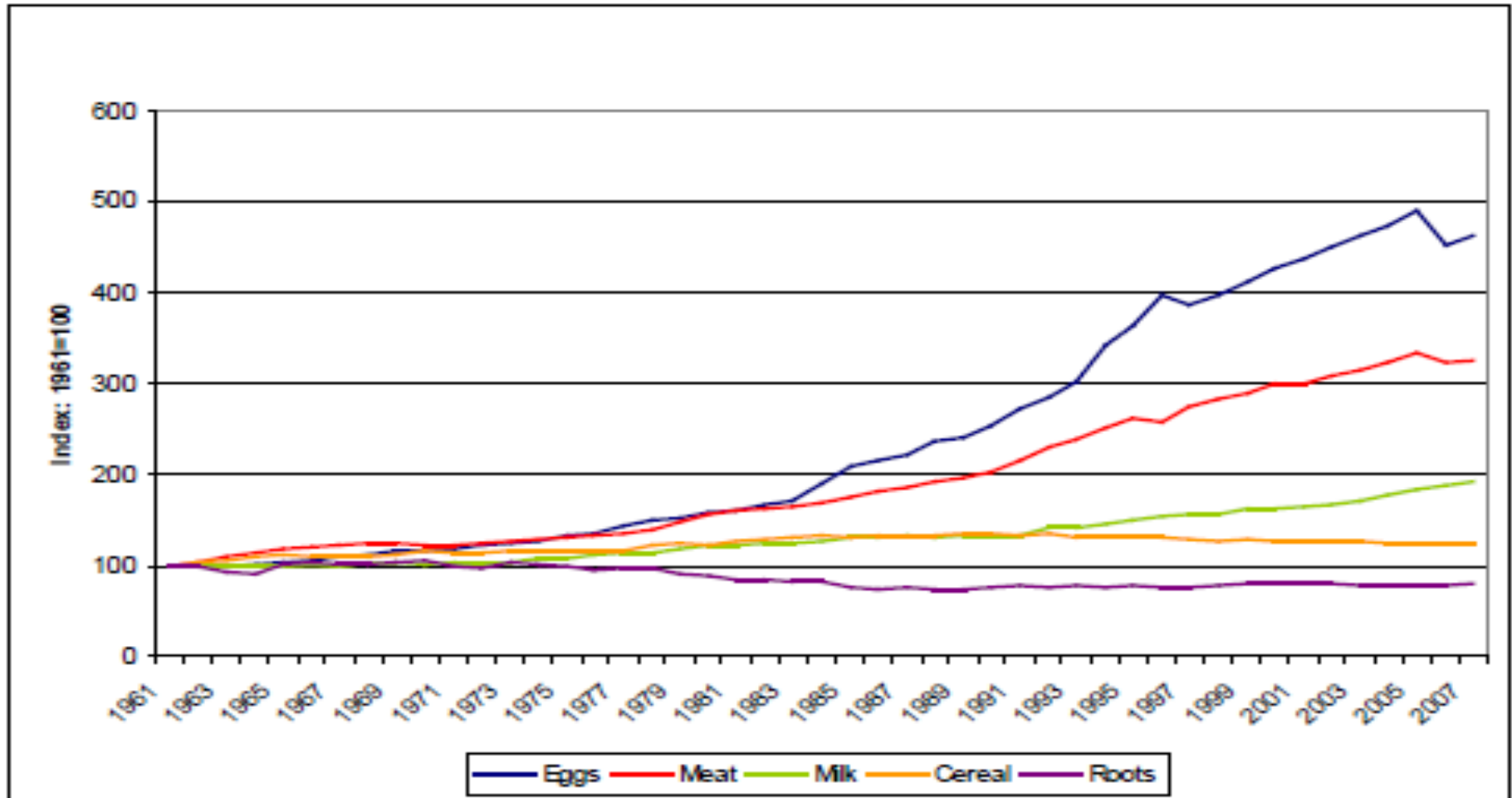
Elasticidad del Consumo

	Low-income countries (N= 28)	Lower middle-income countries (N=36)	Middle-income countries (N= 36)	High-income countries (N=44)
Food beverages and tobacco	0.81	0.77	0.70	0.54
Beverages and tobacco	1.73	1.13	0.92	0.67
Cereals	0.59	0.49	0.34	0.08
Meat	0.80	0.76	0.69	0.53
Dairy	0.83	0.79	0.72	0.55
Fish	0.69	0.64	0.58	0.42
Fats, oils	0.60	0.50	0.37	0.15
Fruits	0.66	0.60	0.51	0.36
Other foods	1.82	1.23	0.98	0.70

Note: The income elasticity of expenditure estimates the percentage increase in expenditure on the food category resulting from a one percent increase in income. The numbers reported are simple unweighted averages of estimates for the individual countries included in each income group.

Source: Authors' calculations based on data by the Economic Research Service of United States Department of Agriculture (<http://www.ers.usda.gov/Data/InternationalFoodDemand/>).

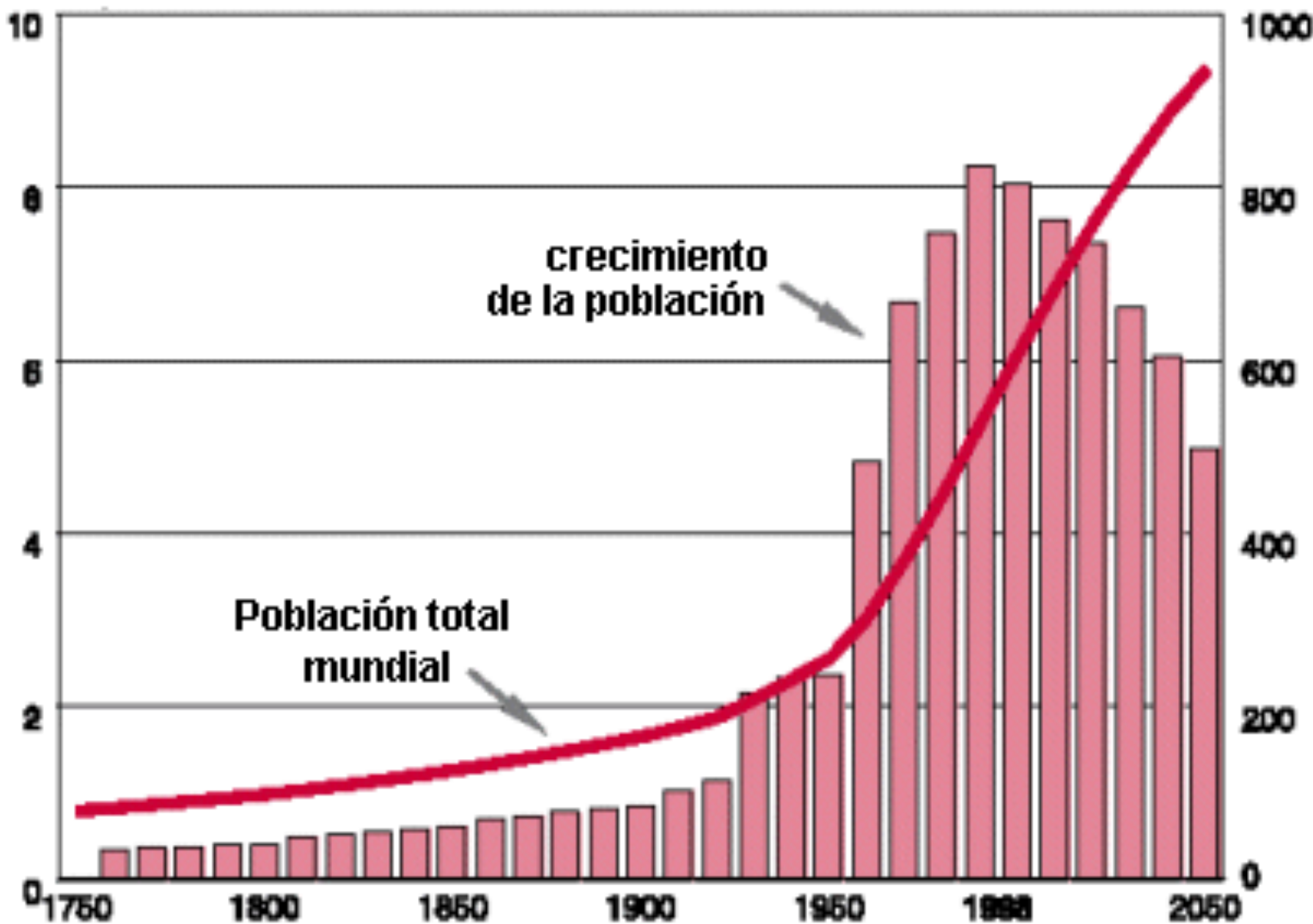
Consumo *per capita* principales commodities alimentarios en países en desarrollo



Source: FAOSTAT

Población en
miles de millones

Crecimiento
en millones

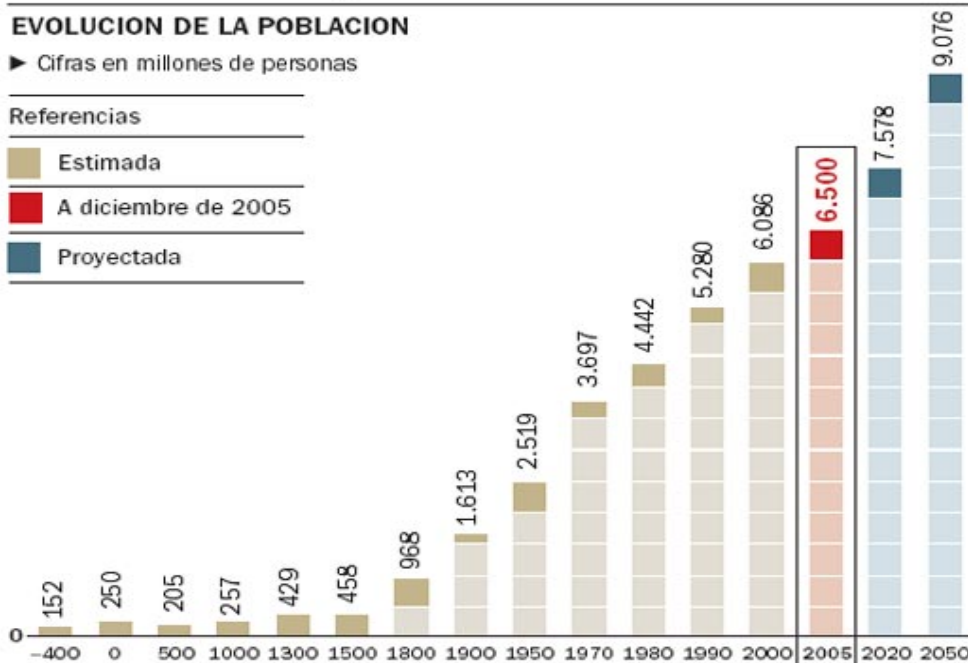
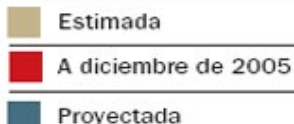


El estado de la población mundial

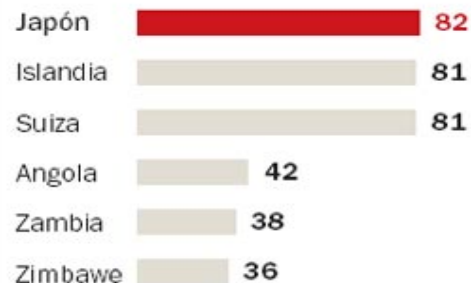
EVOLUCION DE LA POBLACION

► Cifras en millones de personas

Referencias



EXPECTATIVA DE VIDA



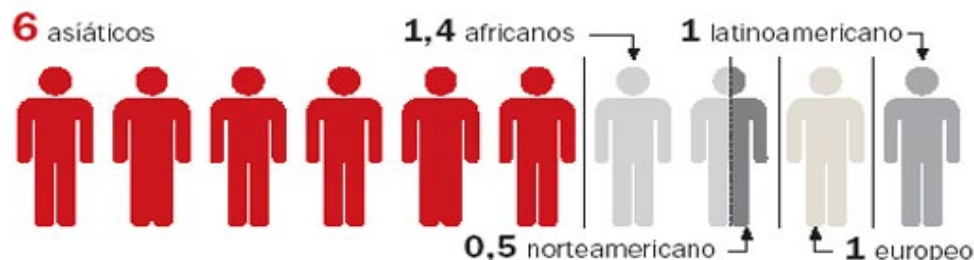
AUMENTO DE LA POBLACION

210.000 personas por día

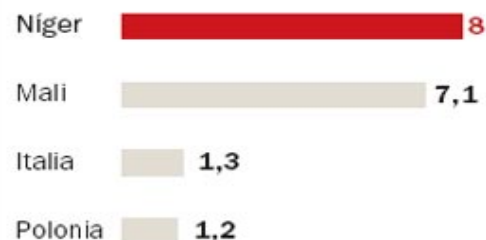
PERSONAS SIN AGUA POTABLE

1.100 millones en el mundo
77 millones en latinoamérica

POBLACION SI EN EL MUNDO HUBIERA 10 PERSONAS, SERIAN...



HIJOS POR MUJER



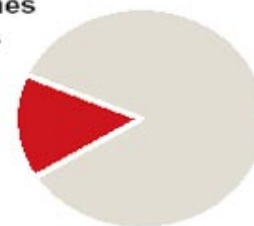
RIQUEZA SI EN EL MUNDO HUBIERA 10 PERSONAS...



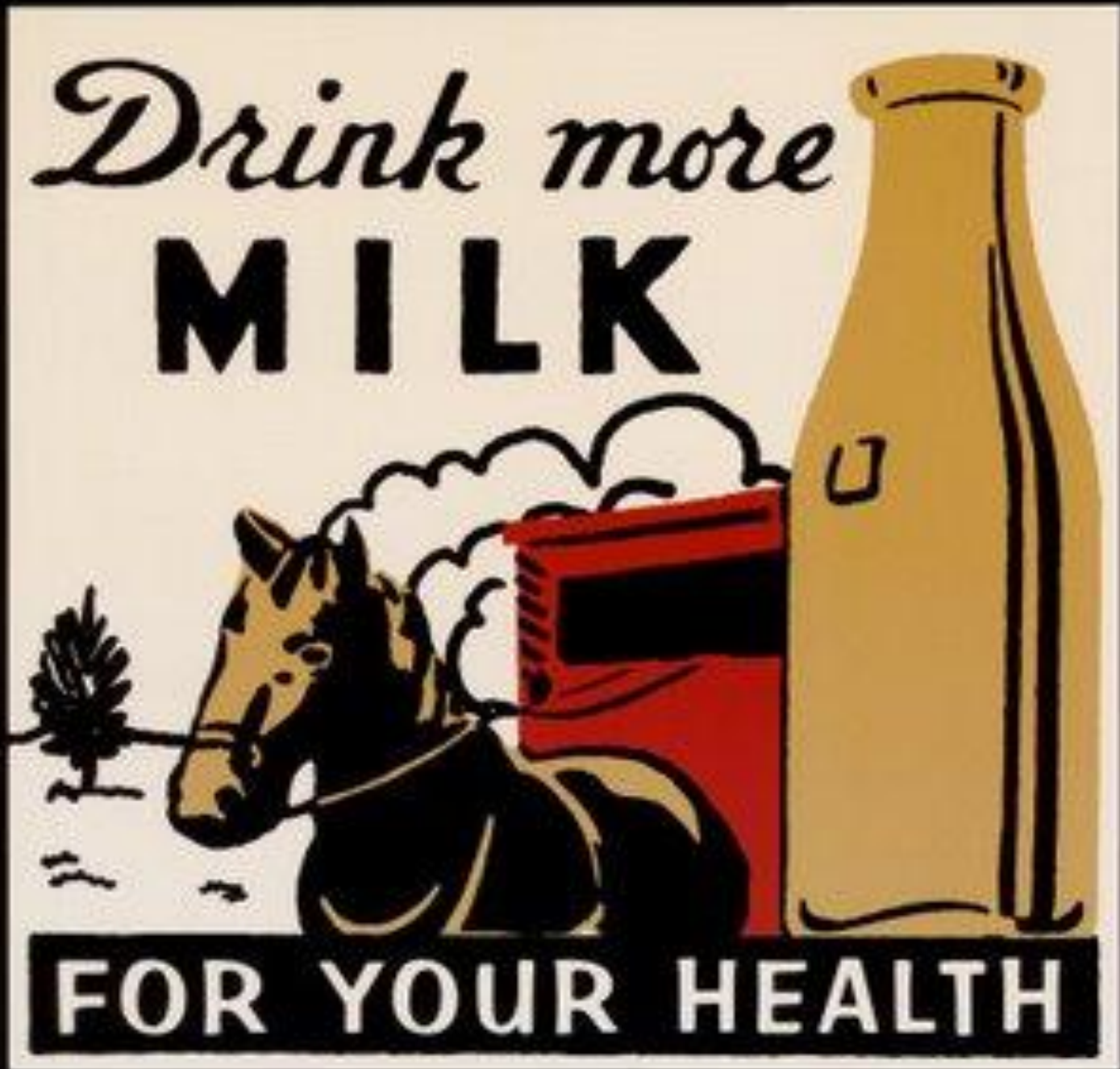
ANALFABETOS

1.000 millones de personas

15,4% de la población mundial

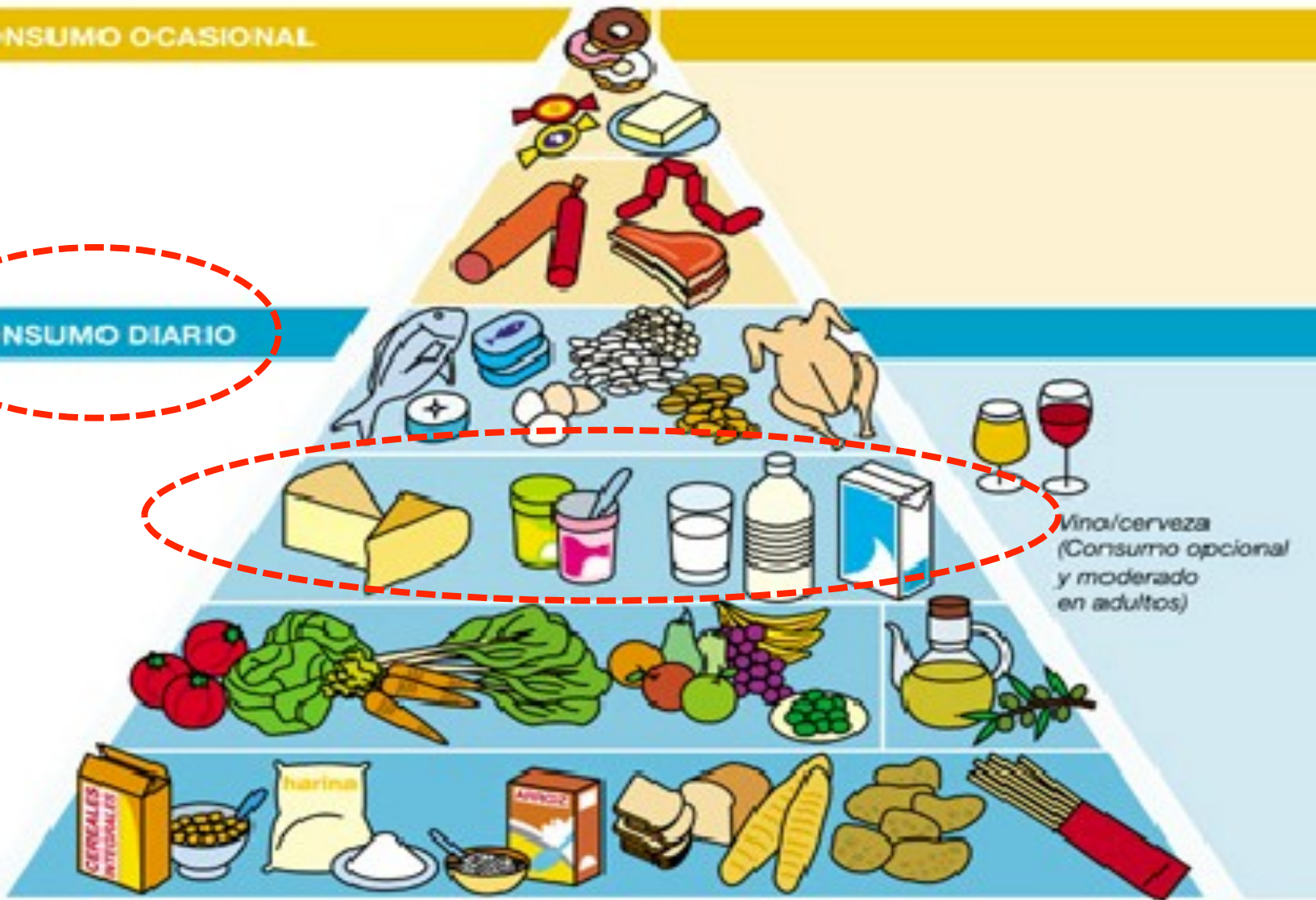


**CONSUMO DE LECHE
Y SALUD**



CONSUMO OCASIONAL

CONSUMO DIARIO

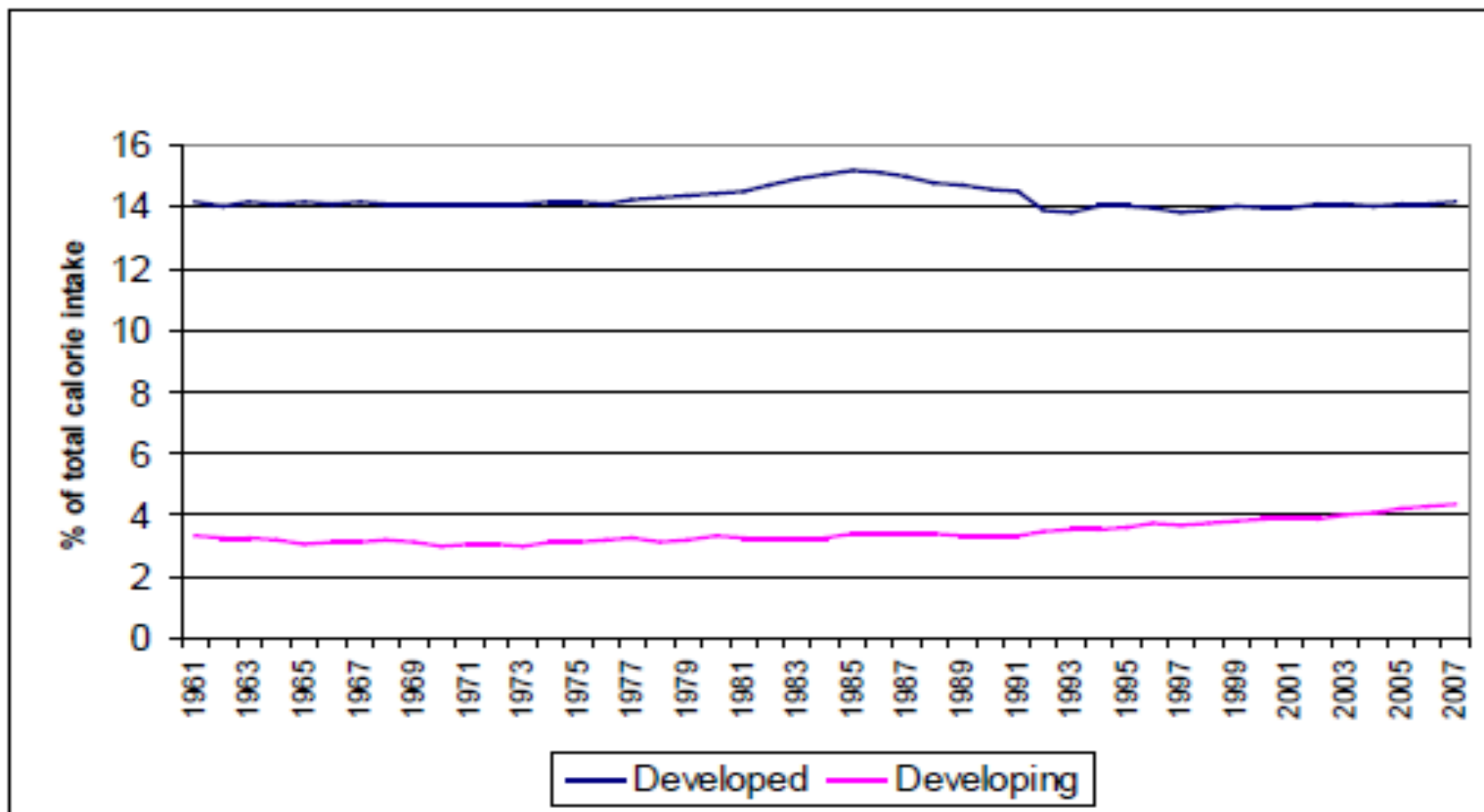


Actividad física diaria

Agua



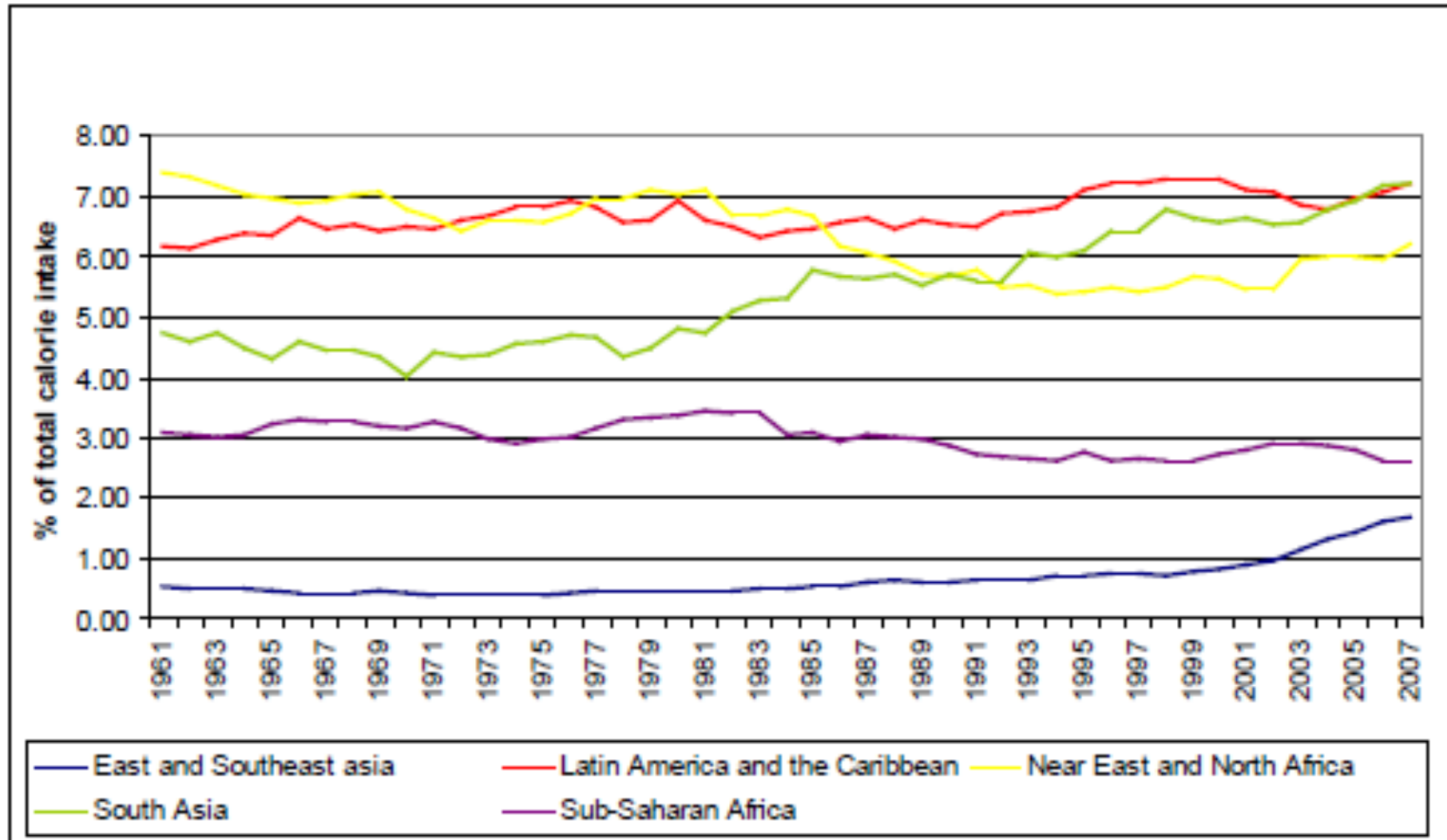
Aporte calorías de lácteos en la dieta



* Milk, butter and ghee, cheese.

Source: FAOSTAT

Aporte Calorías según región (países en desarrollo)



* Milk, butter and ghee, cheese.



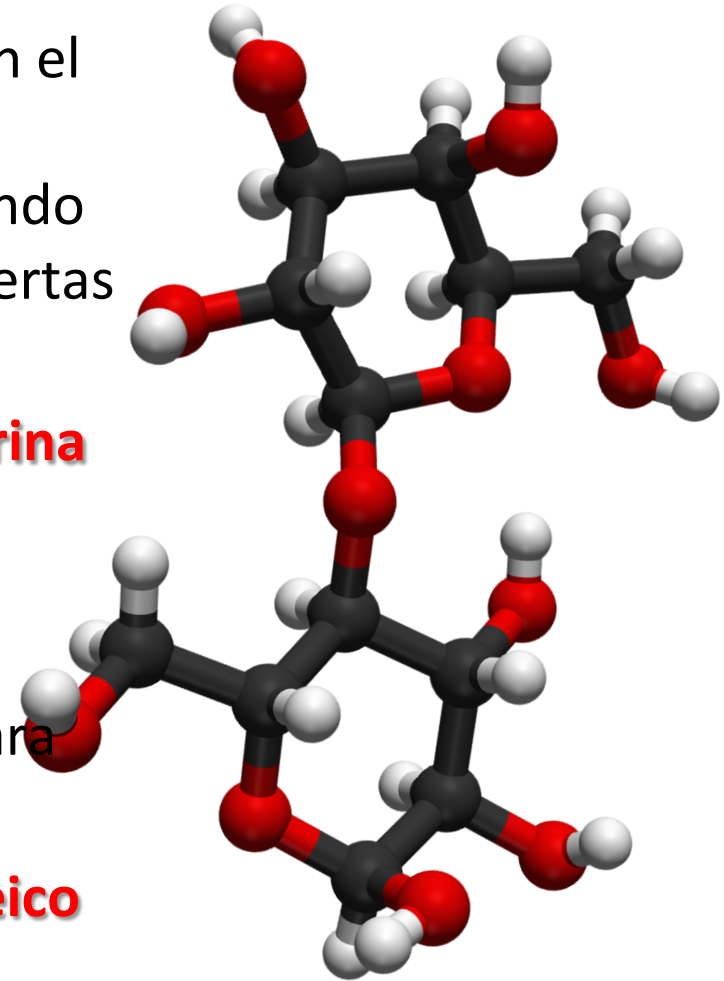
- Fuente de nutrientes fundamentales para el **crecimiento y desarrollo**, (Proteínas, Calcio, Cinc, Magnesio, Potasio, Fósforo, Vitamina D, Vitaminas del Complejo B, entre otros,) imprescindibles en el combate a la desnutrición infantil.
- Prevención y tratamiento de diversas patologías metabólicas, como las denominadas **Enfermedades Crónicas No Transmisibles-ECNT**, como Obesidad, Hipertensión Arterial, Diabetes, Dislipemias, Síndrome Metabólico y Osteoporosis, así como algunas formas de cánceres como el de colon y el de mama.
- Adecuada para lograr una buena **rehidratación y reposición** de los depósitos musculares de proteína luego de realizar actividades deportivas.
- Contribuyen a la **prevención de las caries** dentales.



- Adecuada para la **vehiculización de nutrientes** como Vitaminas, Minerales, Ácidos Grasos, fitonutrientes.
- Posee **características funcionales** como fortalecimiento del sistema inmune, y contribuyendo a normalizar el tránsito intestinal, resultando adecuados para el tratamiento de diarreas, episodios de constipación y en la prevención y tratamiento de otros trastornos intestinales.



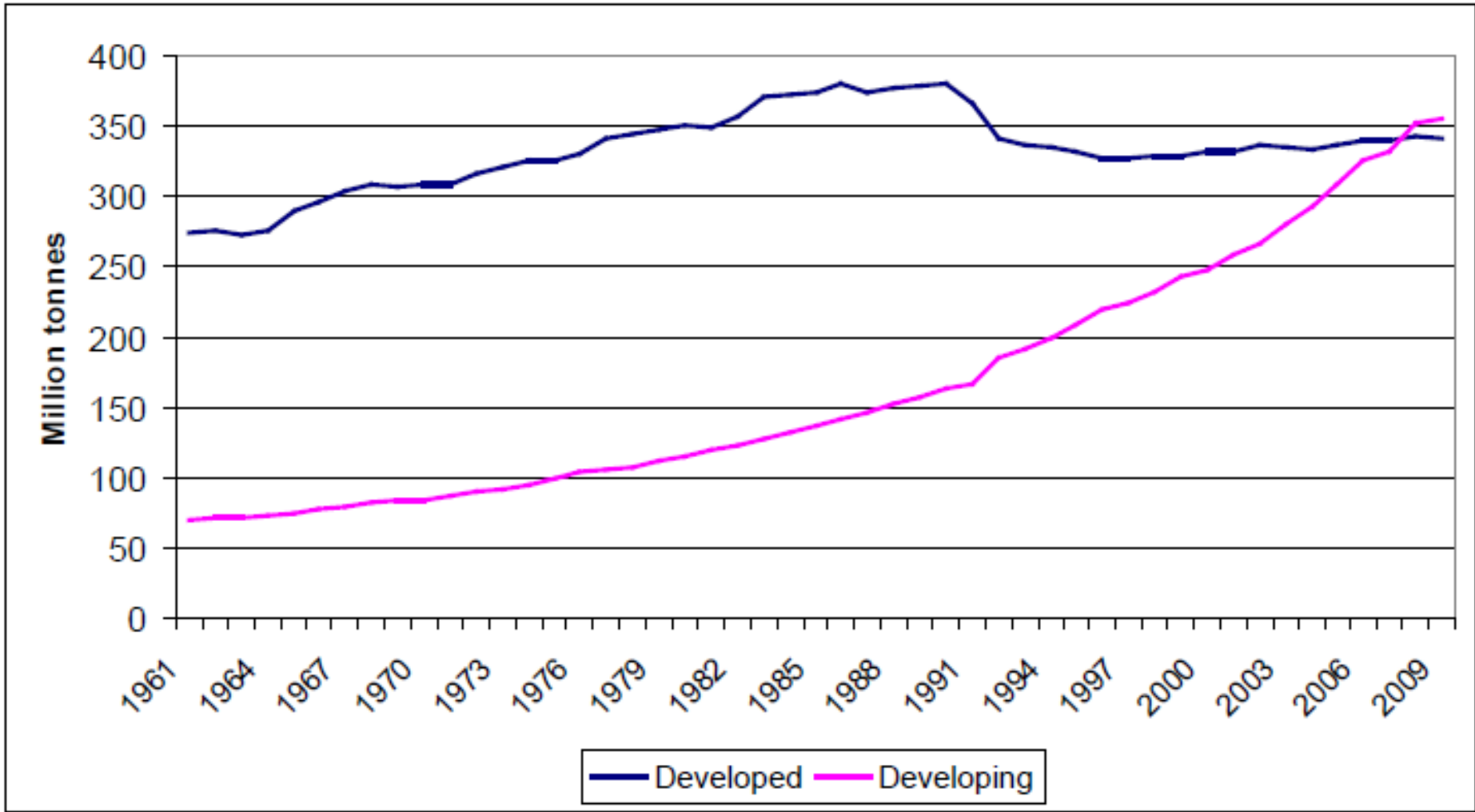
- Distintos **componentes lácteos** (de naturaleza proteica, lípida o glúcida) pueden ejercer actividades biológicas en el organismo dando lugar a **efectos beneficiosos** para la salud, bien mejorando el estado del individuo o previniendo ciertas enfermedades.
- Proteínas minoritarias como la **lactoferrina** o la **lactoperoxidasa** con actividades antimicrobianas, antivíricas y/o antioxidantes se están utilizando en fórmulas infantiles y en suplementos para alimentación animal".
- Estudios realizados sobre el **ácido linoleico conjugado (CLA)** han demostrado que puede ser beneficioso en la prevención de enfermedades como el cáncer, la arteriosclerosis y la diabetes".





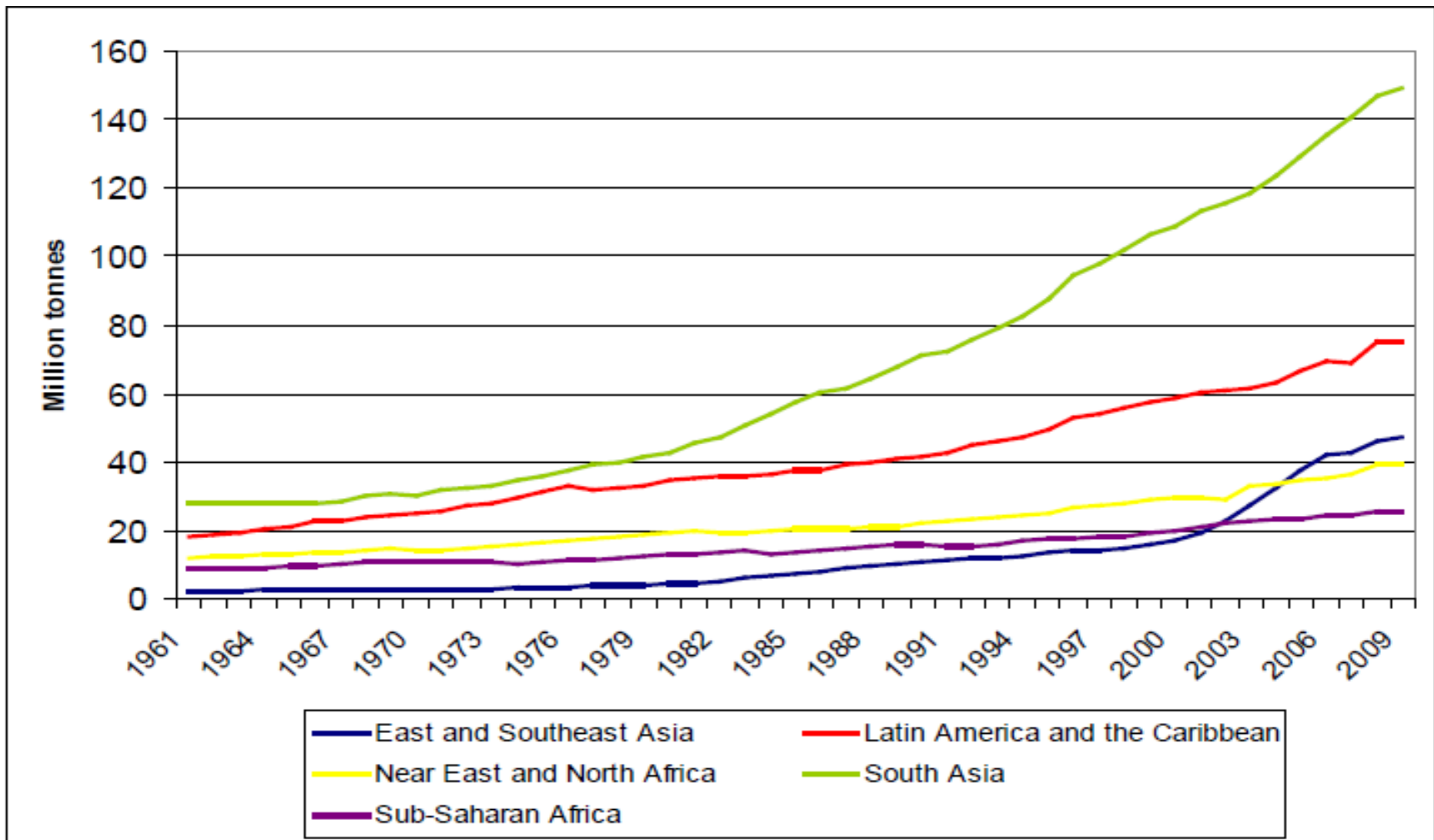
PRODUCCIÓN DE LECHE 1961-2009

MILLONES DE TONELADAS



Source: FAOSTAT

Producción en países en desarrollo



INDICADORES 2012

(OECD/FAO)

**PRODUCTION,
(kt)**

737.410

(Tasa crec. anual 2003-2012:
1,48%)

**INVENTARIO,
(000 cabezas)**

633.785

(Tasa crec. anual 2003-2012:
0,40%)

(kg/ha)

164,6

(kg/cab)

403,3



INDICADORES 2012

(OECD/FAO)

**PRODUCTION,
(kt)**

79.849

(Tasa crec. anual
2003-2012: **1,87%**)

**INVENTARIO,
(000 cabezas)**

52.562

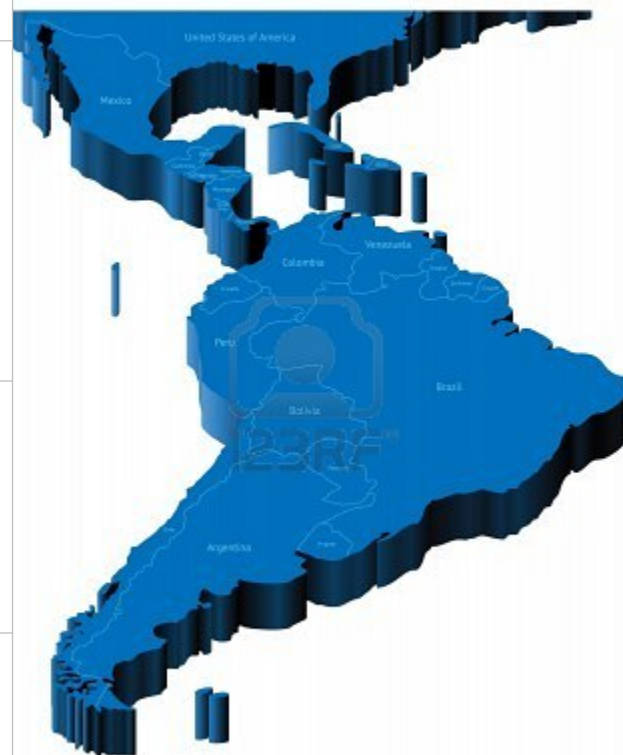
(Tasa crec. anual
2003-2012: **0,77 %**)

(kg/ha)

121,1

(kg/cab)

172,5



INDICADORES 2012

(OECD/FAO)

**PRODUCTION,
(kt)**

2.654

(Tasa crec. anual
2003-2012: **1,57%**)

**INVENTARIO,
(000 cabezas)**

2.202

(Tasa crec. anual
2003-2012: **1,02%**)

(kg/ha)

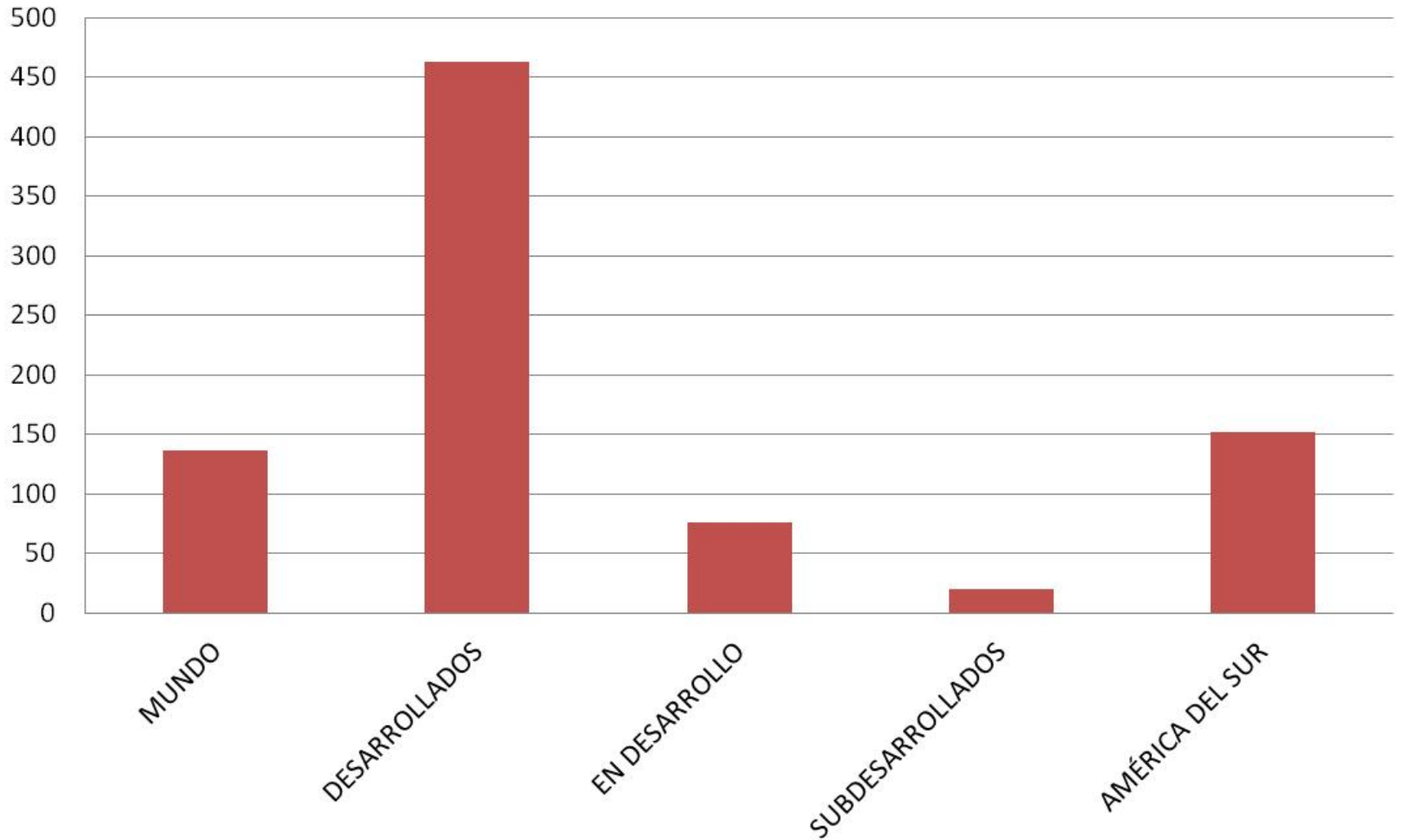
189,5

(kg/cab)

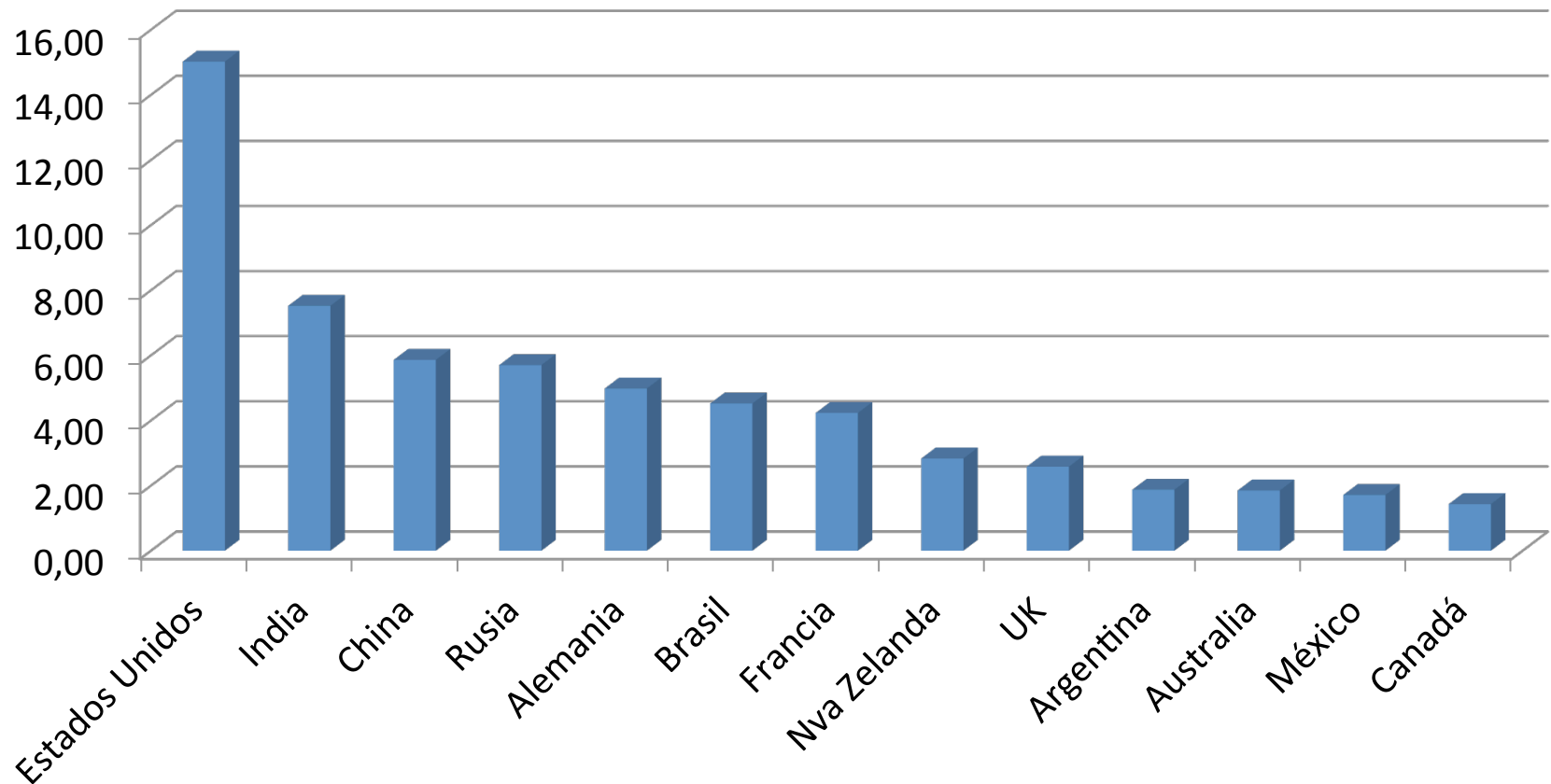
563,2



Producción kg/ha

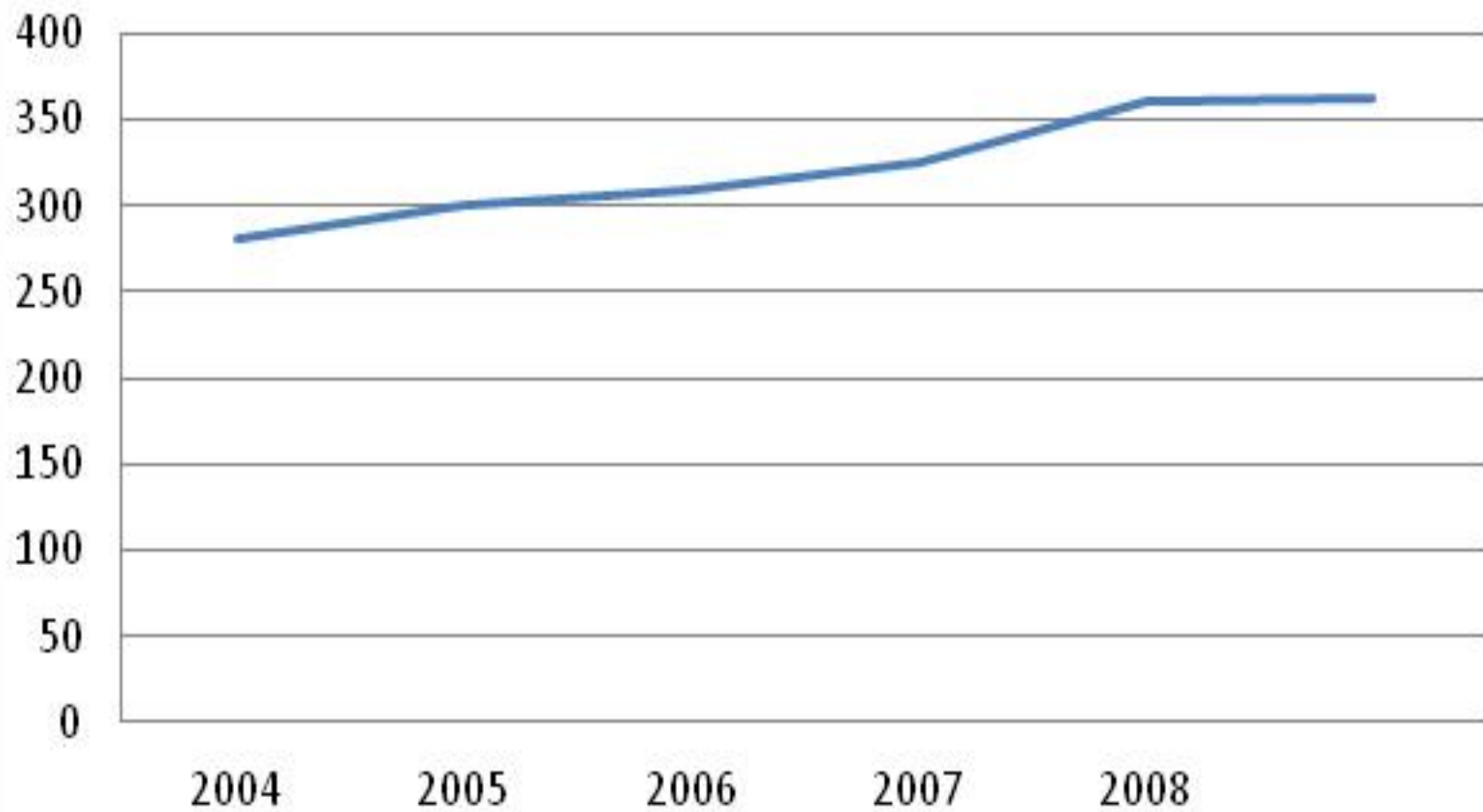


Principales países productores (%)



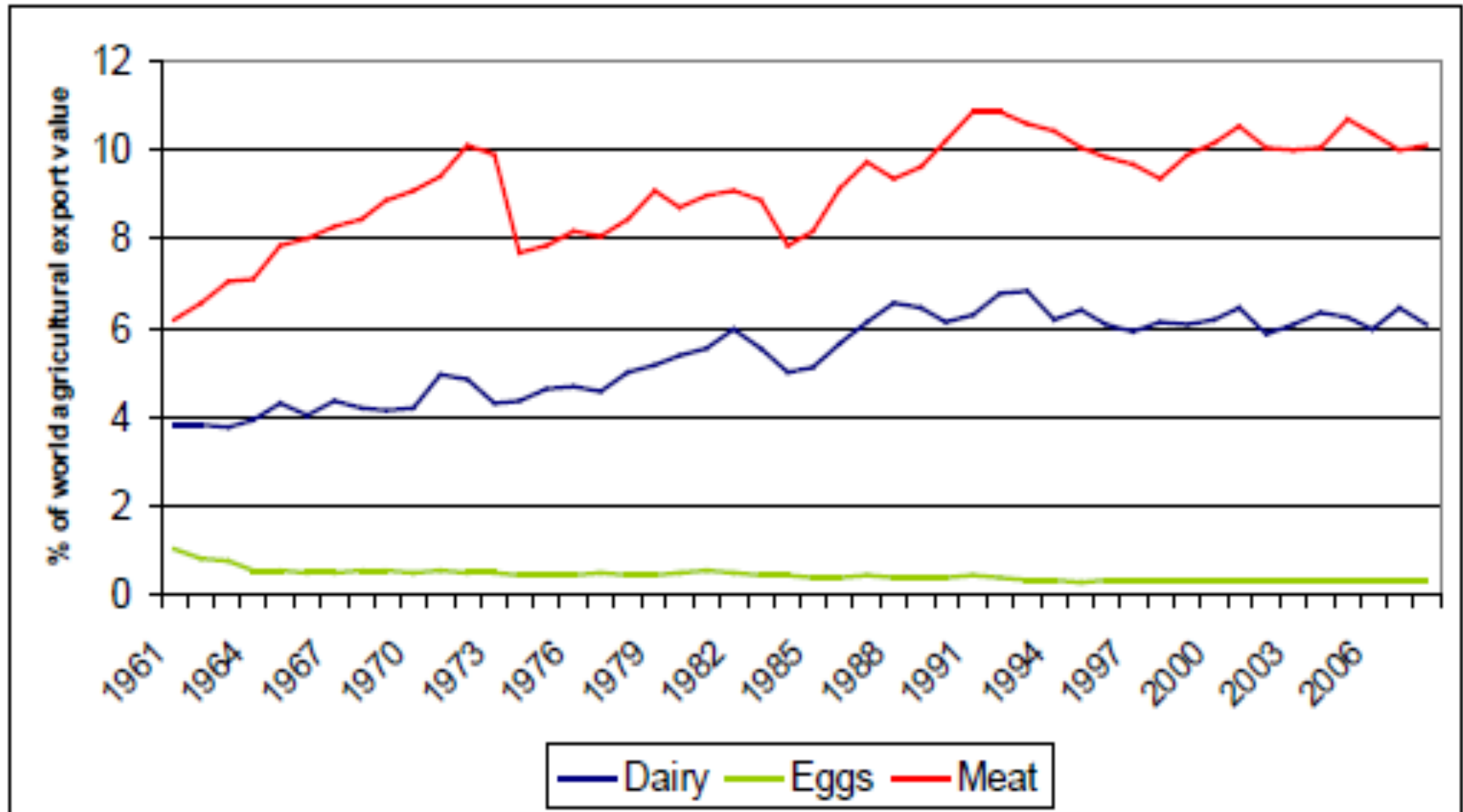
ÍNDICE COSTOS PRODUCCIÓN

(1995=100)





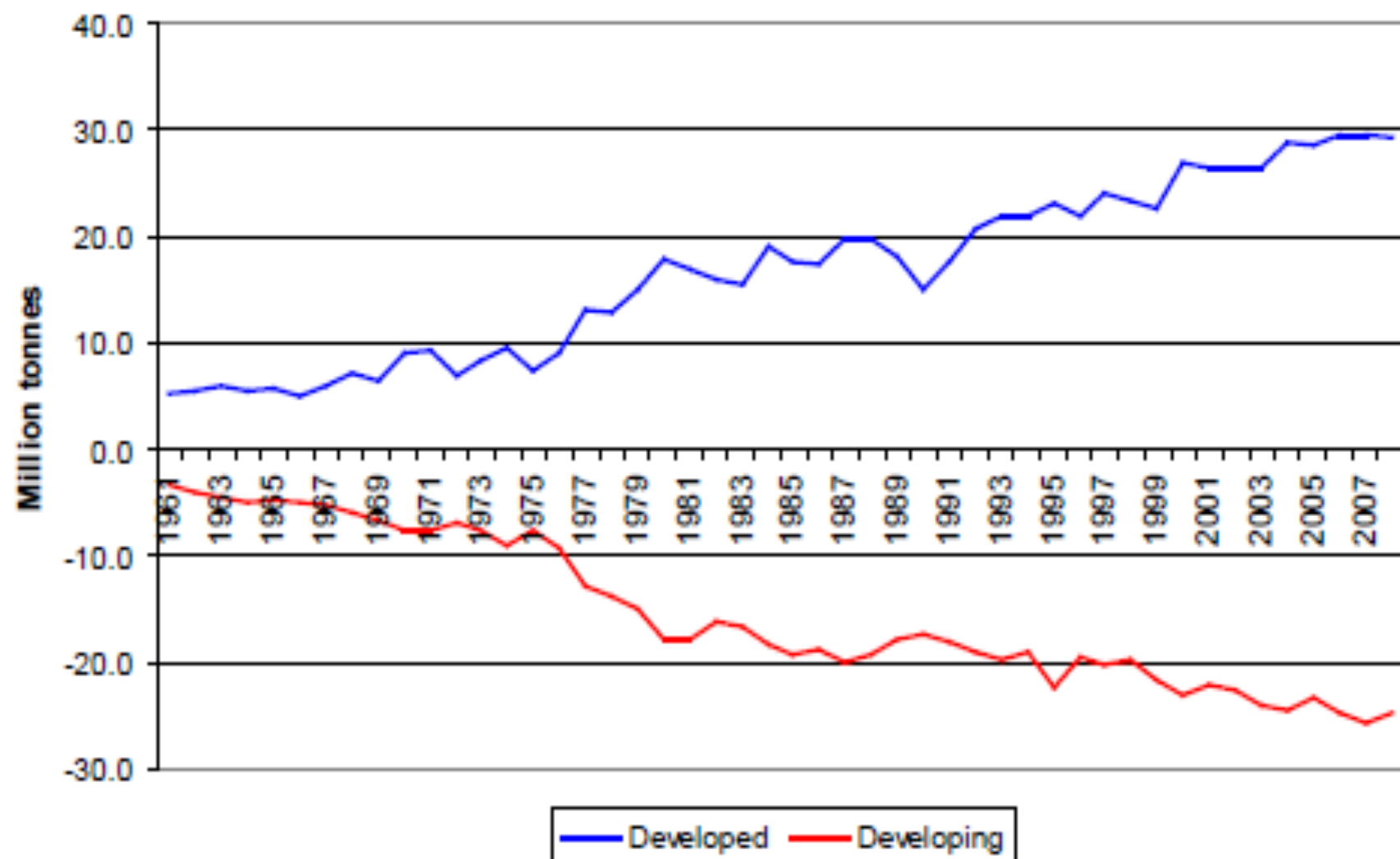
PARTICIPACIÓN ALIMENTOS ORIGEN ANIMAL EN VALOR DE EXPORTACIONES



Source: FAOSTAT

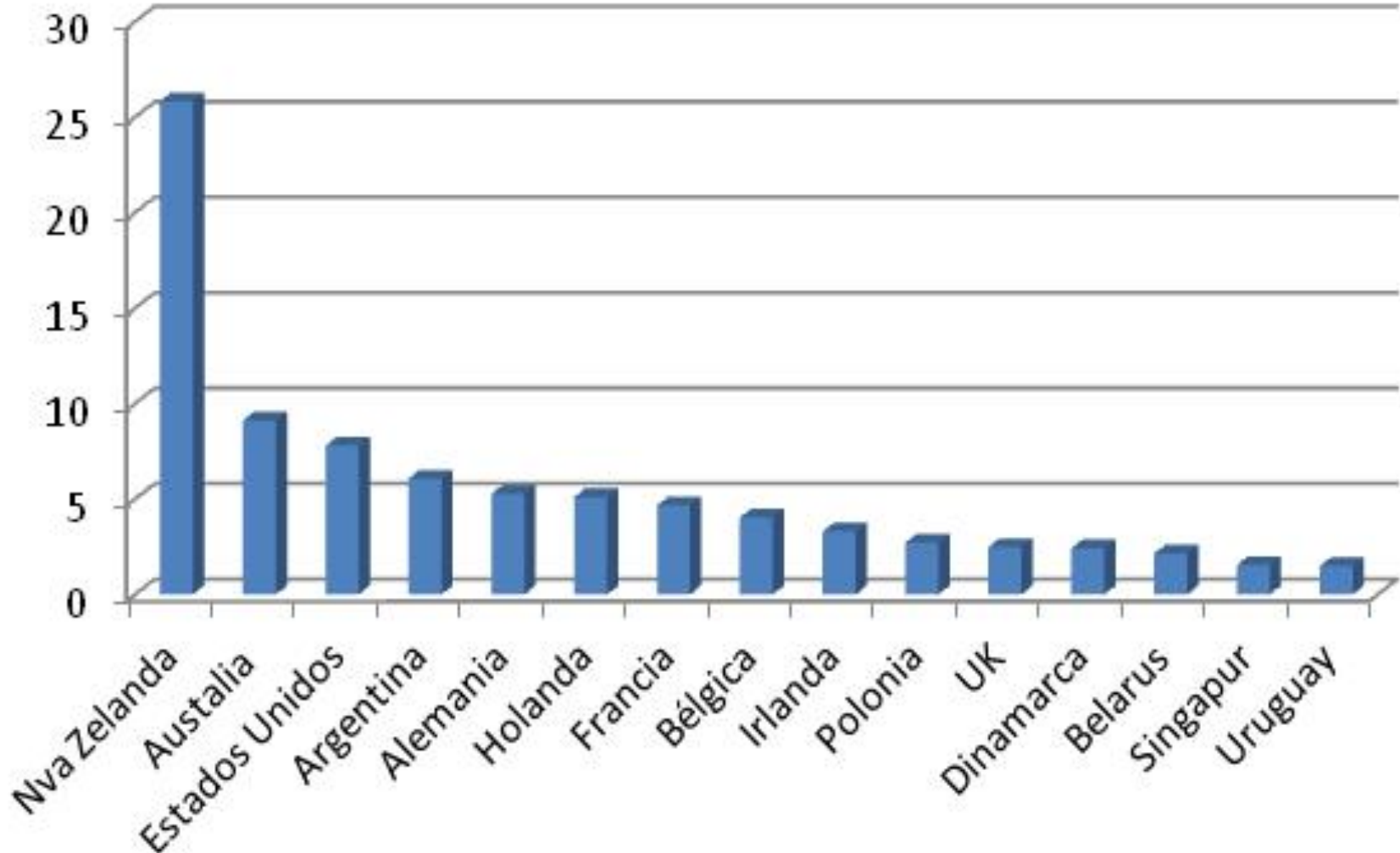
	VOLUMEN (tonaledas métricas)	%
PRODUCCIÓN	560,487,275	100.0
EXPORTACIÓN	3,874,790	0.7
IMPORTACIÓN	3,569,142	0.6

Net exports of dairy products

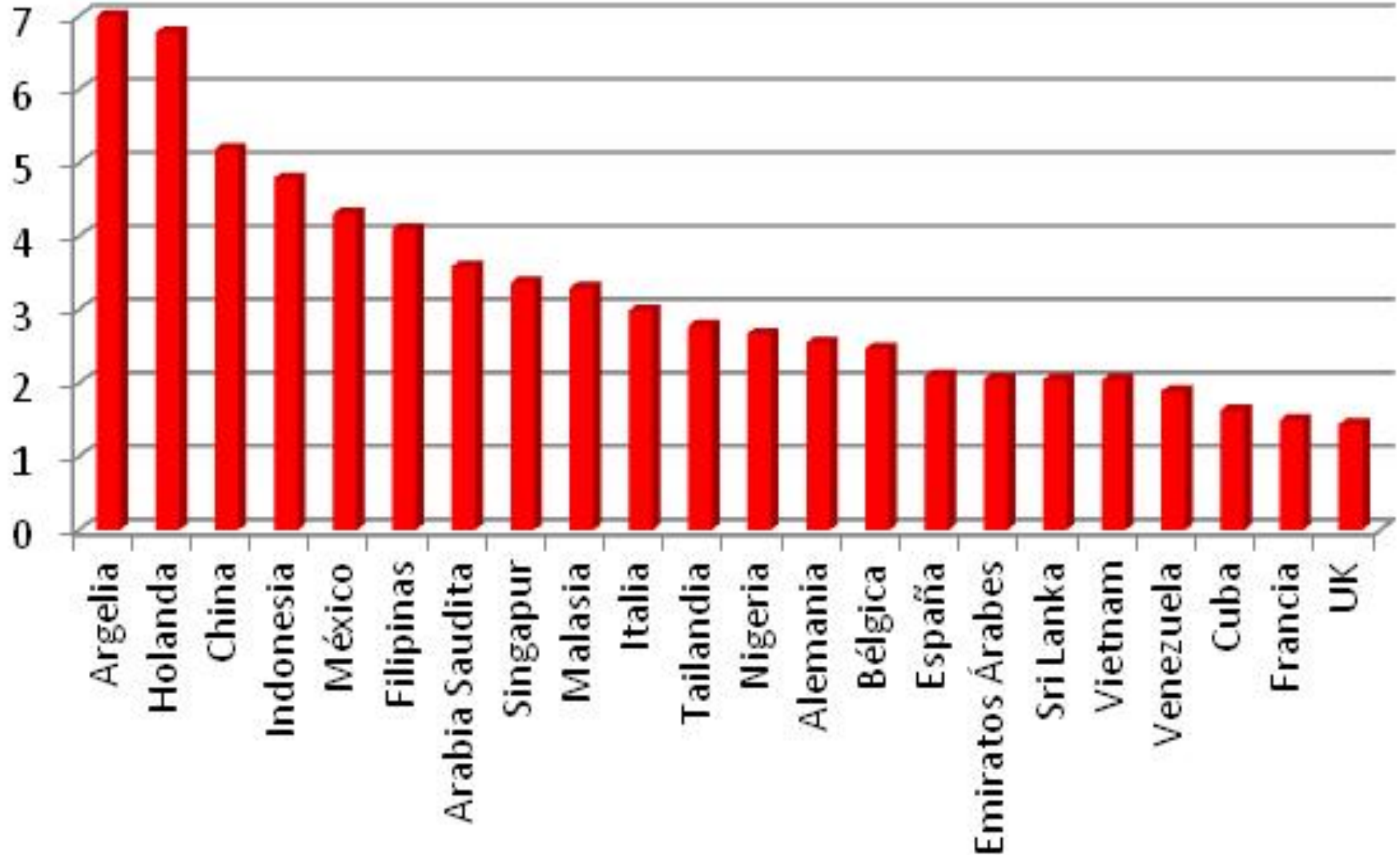


Source: FAOSTAT

Participación en exportaciones (%)



Participación Importaciones (%)



PRODUCCIÓN MENOS CONSUMO (TM)

	2012	BALANCE	2017	BALANCE
EXCEDENTES	1,389		1,499	
Nva Zelanda	716		748	
UE	373		377	
Australia	116		164	
Argentina	106		140	
Ucrania	29		39	
Uruguay	22		33	
Colombia	27		-2	
DECIFITS	1,452		1,498	
Argelia	186		192	
Arabia Saudita	121		128	
Malasia	110		121	
Venezuela	105	63	112	- 1
Vietnam	52		65	
Egipto	47		56	
México	43		54	
Tailandia	46		52	
Indonesia	41		51	
Rusia	37		38	
Filipinas	17		26	
Perú	18		22	
Corea de Sur	3		4	
China	7		-15	
Brasil	23		-35	
Resto del Mundo	596		627	



PROYECCIONES

	Production (kt)		Rate of growth (percent)	
	Average 2008-10 est.	2020	2001-10	2011-20
Developed countries	318980	349769	0.4	0.8
Developing countries	373667	503128	3.6	2.8
North Africa	11110	14533	3.9	2.6
Sub-Saharan Africa	25928	35878	2.5	2.9
Latin America and the Caribbean	75361	93848	2.2	2.0
- Brazil	28674	35188	2.4	1.7
Asia and the Pacific	231824	314186	3.9	2.9
- China	40332	59064	12.8	3.4
- India	111147	153019	3.6	3.0
World	692647	852898	2.0	2.0

Source: OECD-FAO Agricultural Outlook 2011-2020.

2030-2050

	Production			Consumption		
	1981-2001	1999/01-2030	2030-2050	1981-2001	1999/01-2030	2030-2050
	Annual growth – percent					
Developing countries	3.7	2.5	1.4	3.4	2.5	1.3
- East Asia	6.4	3.0	0.6	5.5	2.7	0.7
- Latin America and Caribbean	2.9	1.9	1.0	2.7	1.8	0.9
- Near East and North Africa	2.4	2.3	1.5	1.6	2.3	1.5
- South Asia	4.6	2.8	1.5	4.5	2.8	1.5
- Sub-Saharan Africa	2.2	2.6	2.1	1.5	2.6	2.0
Former centrally planned economies	-2.1	0.1	-0.2	-2.3	0.1	-0.2
Other developed countries	0.3	0.5	0.2	0.3	0.4	0.2
World	0.8	1.4	0.9	0.8	1.4	0.9
<i>World, excl. former centrally planned economies</i>	<i>1.7</i>	<i>1.7</i>	<i>0.9</i>	<i>1.7</i>	<i>1.7</i>	<i>1.0</i>

Source: FAO, 2006, *World agriculture: towards 2020/2050 Interim Report*, Rome, June 2006

ACTORES PRINCIPALES





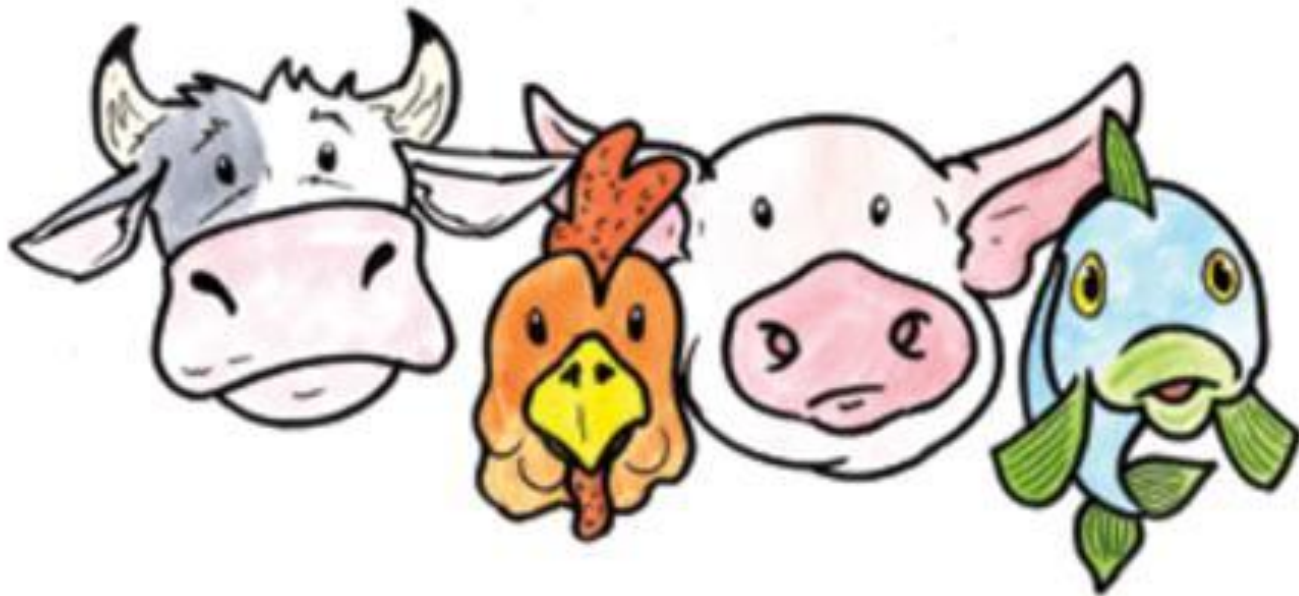








Friends



not food

DESAFÍOS



- **COMERCIO:** De negocio de excedentes a desarrollo exportador (ej.: Vino, fruta, salmón)
- **MERCADO:** De *commodities* a valor creado
- **AMBIENTALES:** RSE, certificación huella carbono, huella hídrica, valorización activos ambientales, bienestar animal, compensaciones
- **IMAGEN:** Nutrición, Salud, Bienestar
- **TECNOLÓGICOS:** Reducir brechas productivas con países desarrollados. Eficiencia energética e hídrica.
- **INNOVACIÓN:** Productos saludables (funcionales, nutracéuticos, farmacéuticos), y desde la producción
- **SANIDAD:** Además de exóticas, tarea urgente brucellosis, leucosis, TBC , paratuberculosis, neospora, parasitismos!!!!